

*la femme*

# FATALE

de ses origines à ses  
métamorphoses  
plastiques,  
littéraires et  
médiatiques

**24-25**  
**MARS 2017**

**3<sup>e</sup> colloque international**

*Sous la direction scientifique  
de Cyril Devès*

École Émile Cohl  
1, rue Félix Rollet - 69003 Lyon

Illustration : David Pelletier, étudiant  
de 3<sup>e</sup> année à l'École Émile Cohl

## LA FEMME FATALE

De ses origines à ses métamorphoses plastiques,  
littéraires et médiatiques

*Sous la direction scientifique de Cyril Devès (CRHI, École Émile Cohl, Lyon)*

Souvent associé à la décadence de la fin du XIXe siècle, le thème de la femme fatale ne cesse de nourrir les arts et la littérature. Cette femme, dont le comportement conscient ou inconscient amène l'homme ou la société à sa déchéance, se retrouve dans les textes mythologiques et bibliques. Véritable mythologie de la féminité, elle questionne les rapports qu'entretiennent l'homme, l'artiste et l'écrivain avec cette muse devenue fatale. Comment comprendre cette fascination où se mêle fantasme et angoisse ?

Notre propos vise à questionner les identités de cette femme fatale au cours des siècles. De la réception de ces grandes figures féminines de l'histoire des civilisations dans les différents domaines artistiques à l'élaboration de nouvelles femmes fatales à partir du XIXe siècle, ce colloque souhaite questionner ce personnage en mettant en place une certaine typologie de la femme fatale avec ses codes et ses attributs. Le but est de comprendre les enjeux sociaux, culturels, et esthétiques quant à l'élaboration de ce thème et d'en questionner son devenir.

Au-delà de la traduction plastique et littéraire d'un thème, l'enjeu est de comprendre comment les interprétations parviennent à s'insérer dans la pensée de leur société, c'est-à-dire comment elles arrivent à influencer sur la lecture de ce thème.

**DU 23 MARS  
AU 7 AVRIL**

### EXPOSITION - VENTE

---

Femme fatale, à la recherche de  
ses identités visuelles

Travaux des étudiants, des professeurs  
et des anciens diplômés de  
l'École Émile Cohl.

**JEUDI 23 MARS**

### CONFÉRENCE INTRODUCTIVE

---

18h-19h15

Éloge de la « garcitude » : quelle  
femme pour quel « fatum » ?  
*par Philippe Choulet, École Émile Cohl, CRHI*

## **VENDREDI 24 MARS**

8h45 – 9h

Accueil et mot du Directeur de l'École Émile Cohl, Philippe Rivière

9h – 9h20

Présentation du colloque  
**Fatale vous avez dit fatale ?**  
par Cyril Devès, École Émile Cohl, CRHI

## **PRÉMICES ICONOGRAPHIQUES**

Présidence : *Philippe Choulet, École Émile Cohl, CRHI*

9h20 – 9h40

Les Demoiselles sous une tente, images de la fée-amante dans les manuscrits enluminés du Lancelot du Lac (XIIIe – XVe siècle),  
par Alicia Servier, Université Lille 3 Charles de Gaulle, IRHiS

9h40 – 10h

Les Filles de Loth, Judith, Esther... :  
Les femmes fatales de l'Ancien Testament,  
par Noémie Marijon, Université Grenoble Alpes, MSH-Alpes – Responsable bibliothèque du séminaire et du diocèse de Lyon

10h – 10h15

Discussion

## **DE LA FIGURE LITTÉRAIRE ET MYTHOLOGIQUE À SA RÉAPPROPRIATION DANS LES ARTS DU XIXE SIÈCLE**

Présidence : *Delphine Gleizes, Université Lyon II, LIRE*

10h15 – 10h35

Figures de Médée au XIXe siècle, tigresse ou traîtresse ?  
par Sophie Schvalberg, Docteure en Histoire de l'art et agrégée de Lettres classiques, Professeure en CPGE littéraires

10h35 – 10h55

Salammbô, exotisme, érotisme et femme serpent dans les arts visuels (1869-1925),  
par Gilles Soubigou, Conservateur des Monuments historiques, DRAC Auvergne-Rhône-Alpes, Lyon

10h55 – 11h15

Femme fatale fin-de-siècle : de la folle au monstre,  
par Caterina da Lisca, Docteure en littérature comparée, Université Pompeu Fabra de Barcelone

11h15 – 11h35

Discussion

11h35 – 11h45

Pause

## **PARER LA FATALITÉ**

Présidence : *Jean-Christophe Stuccilli, Historien de l'art, attaché de conservation du patrimoine au musée des Beaux-Arts de Lyon*

11h45 – 12h05

Le Bijou fin de siècle, avatar de la femme fatale,  
par Charline Coupeau, Gemmologue – Université Bordeaux Montaigne, Centre de Recherche François Georges Pariset

12h05 – 12h25

« Une si étrange fleur de volupté » : la fleur décadente, attribut et avatar de la femme fatale fin-de-siècle,  
par Valérie Lavigne, Université Côte d'Azur, CTEL

12h25 – 12h45

Salomé, ou la pensée ornementale de la femme fatale au cinéma,  
par Eline Grignard, Université Paris 3 – Sorbonne Nouvelle, École Doctorale Arts et Médias 267

12h45 – 13h

Discussion

13h – 14h30

Pause déjeuner + Visite Exposition  
Femme fatale, à la recherche de ses identités visuelles

## **ARTISTE ET FEMME FATALE, L'INTIMITÉ RÉVÉLÉE**

Présidence : *Cyril Devès, École Émile Cohl, CRHI*

14h30 – 14h50

Le Visage d'Astarté. Fiction et figuration de l'amour souffrant chez Dante Gabriel Rossetti,  
par Yannick Le Pape, Ingénieur des services culturels et du patrimoine au Musée d'Orsay

14h50 – 15h10

La femme fatale dans l'œuvre de Frederick Sandys,  
par Virginie Thomas, Docteure en Études anglophones

15h10 – 15h30

Saintes, bergères et déesses : du modèle de chair à la nymphe de pierre, ou la femme réinventée de Camille Corot,  
par Nathalie Michel-Szelebowska, Docteure en Histoire de l'art, Ingénieure d'études à la Direction de la Recherche et des Collections du Musée du Louvre



15h30 – 15h50

Femme de tête.

**Judith et Holopherne**  
(une réalisation personnelle),  
par Pierre Baqué, Professeur Émérite Université  
Panthéon Sorbonne – Chargé de mission pour l'enseignement de l'Histoire des Arts  
auprès de la Direction générale de l'enseignement  
scolaire.

15h50 – 16h05

Discussion

16h05 – 16h20

Pause

## LA CHEVELURE AU SERVICE DE LA FATALITÉ

Présidence : Yannick Le Pape, Ingénieur des services culturels et du patrimoine au Musée d'Orsay

16h20 – 16h40

**Fatale et blonde,**  
par Joyce Baker, Université du Québec à Montréal  
– Codirectrice du groupe de recherche Femmes  
ingouvernables

16h40 – 17h

**Rousseur fatale,**  
par Fanie Demeule, Université du Québec à  
Montréal – Codirectrice du groupe de recherche  
Femmes ingouvernables

17h – 17h15

Discussion

18h30 – 19h30

## Conférence au Musée des Beaux-Arts de Lyon

(20 place des Terreaux, 69001 Lyon)  
**Félicien Rops : du modèle à la  
femme fatale, les ficelles des Dames  
au pantin,**  
par Véronique Carpiaux, Conservatrice du musée  
Félicien Rops, Province de Namur (Belgique)

## SAMEDI 25 MARS

8h30

Accueil

## AMBIVALENCE

Présidence : Gilles Sonbigou, Conservateur des  
Monuments historiques, DRAC Auvergne-Rhône-  
Alpes, Lyon

8h45 – 9h05

**Du Chaos dans le cosmos : peindre  
l'ambivalence de la féminité trans-  
gressive,**  
par Marc-Antoine Fournelle, Université du  
Québec à Montréal

9h05 – 9h25

**Notre Dame de la Décadence :  
portrait de la Sainte Vierge en  
femme fatale,**  
par Marie Kawthar Daouda, Université de  
Bretagne Occidentale-CECJ, Docteure en  
Littérature française et comparée

9h25 – 9h40

Discussion

## LA MISE EN SCÈNE DU CORPS

Présidence : Véronique Carpiaux, Conservatrice  
du musée Félicien Rops, Province de Namur  
(Belgique)

9h40 – 10h00

**Les dessous représentationnels de  
la femme fatale dans les revues  
illustrées fin de siècle en Europe,**  
par Laurence Danguy, EHESS et Université de  
Lausanne

10h00 – 10h20

**L'impératrice, la comédienne et la  
mode, une juxtaposition d'image  
fatale,**  
par Philippe Denis, Université du Québec à  
Montréal et École supérieure de mode de  
l'ESG-UQAM

10h20 – 10h40

**Du justaucorps au latex noir, la  
femme-féline en mouvement,**  
par Cécile Paturel, École Émile Cobl, CRHI

10h40 – 10h55

Discussion

10h55 – 11h10

Pause

## FATALITÉ ET HISPANITÉ

Présidence : *Nathalie Michel-Szelechowska, docteure en Histoire de l'art, Ingénieure d'études à la Direction de la Recherche et des Collections du Musée du Louvre*

11h10 – 11h30

**Carmen, ou la spectacularisation de l'Autre,**  
*par Carolane Sanchez, Université de Franche-Comté / Université de Séville (Espagne)*

11h30 – 11h50

**La danseuse « espagnole », visage romantique de la femme fatale ?**  
*par Bénédicte Jarrasse, Professeure agrégée de Lettres modernes et docteure en Littérature comparée*

11h50 – 12h10

**Quand la femme fatale devient patrimoine : représentations de la féminité dans le guide de voyage à Séville,**  
*par Ivonne Galant, Professeure agrégée d'Espagnol et Docteure en Études hispaniques et hispano-américaines, ILCEA4 (Université Grenoble Alpes)*

12h10 – 12h25

Discussion

12h25 – 13h45

Pause déjeuner

## POSTÉRITÉ

Présidence : *Laurence Danguy, EHESS et Université de Lausanne*

13h45 – 14h05

**La Vamp ou les codes genrés de la séduction dans le cinéma français sous l'Occupation (1940-1944),**  
*par Eléa Fleury, Université de Rouen*

14h05 – 14h25

**Fatal attraction ou la femme fatale selon le Surréalisme : Hélène Vanel, l'hystérique et l'Acte manqué (1938),**  
*Maria-Rosa Leumann, Université Panthéon-Sorbonne*

14h25 – 14h45

**Rita Renoir (1934-2016) : Strip-teaseuse et femme fatale des années soixante,**  
*par Pierre Philippe-Meden, Université Claude Bernard Lyon 1, MSH-Paris Nord*

14h45 – 15h

Discussion

15h – 15h15

Pause

## AVATARS DANS LES ARTS VISUELS DES XXE ET XXIE SIÈCLES

Présidence : *Pierre Baqué, Professeur Émérite Université Panthéon Sorbonne – Chargé de mission pour l'enseignement de l'Histoire des Arts auprès de la Direction générale de l'enseignement scolaire*

15h15 – 15h35

**Venus in Fur : Images, paroles et représentations de la femme fatale dans la musique rock,**  
*par Justin S. Wadlow, Université de Picardie Jules Verne, CRAE*

15h35 – 15h55

**Portrait de la Castafiore en femme fatale,**  
*par Cristina Álvares, Université du Minho, Braga (Portugal)*

15h55 – 16h15

**Quelques femmes fatales en images animées,**  
*par Jérôme Dutel, Université Jean Monnet Saint-Étienne, CELEC*

16h15 – 16h30

Discussion

## PEUT-ON RIRE DE LA FEMME FATALE ?

Présidence : *Cyril Devès, École Émile Cohl, CRHI*

16h30 – 16h50

**De Nana à la Grande Sauterelle : rire de la femme fatale entre images satiriques et cinéma,**  
*par Laurent Bibl, Historien de la caricature, ISOR (CRH 19/Paris I-Paris IV)*

16h50 – 17h05

Discussion

17h05 – 17h15

## CLÔTURE DU COLLOQUE

## EN PRATIQUE

### INSCRIPTIONS

Pour assister aux séances du colloque, il est impératif de réserver et de payer votre place sur le site [le-crhi.fr](http://le-crhi.fr) et présenter votre billet à l'entrée.

**Tarifs** : Pass-Conférences Colloque (les deux jours) : 10 Euros

**Lien** :

<https://www.weezevent.com/colloque-la-femme-fatale-crhi-ecole-emile-cohl>

Pour la conférence du vendredi soir au musée des Beaux-Arts de Lyon, réservation directement sur leur site : 3 Euros

**Lien** :

<http://mba-lyon.tickeasy.com/fr-FR/produits?famille=1620839570200300005>

### RENSEIGNEMENTS

Tous les renseignements peuvent être obtenus en vous connectant sur le site [le-crhi.fr](http://le-crhi.fr) ou en appelant le +33 (0)4 75 12 12 52

#### Contacts

Accueil public et conférenciers :  
Aurélie Borel - [aborel@cohl.fr](mailto:aborel@cohl.fr)

#### Communication

Laurent Poillot - [lpoyllot@cohl.fr](mailto:lpoyllot@cohl.fr)

### ACCÈS

#### École Émile Cohl

1, rue Félix Rollet - Lyon 3<sup>e</sup>

L'école est située à l'angle de la rue Feuillat / Lacassagne / Rollet. Attention : la rue Félix Rollet (à ne pas confondre avec la rue du Professeur Rollet) est nouvelle, il est possible que votre GPS ne la référence pas. Nous vous invitons donc à chercher la rue Feuillat (vers N°46).

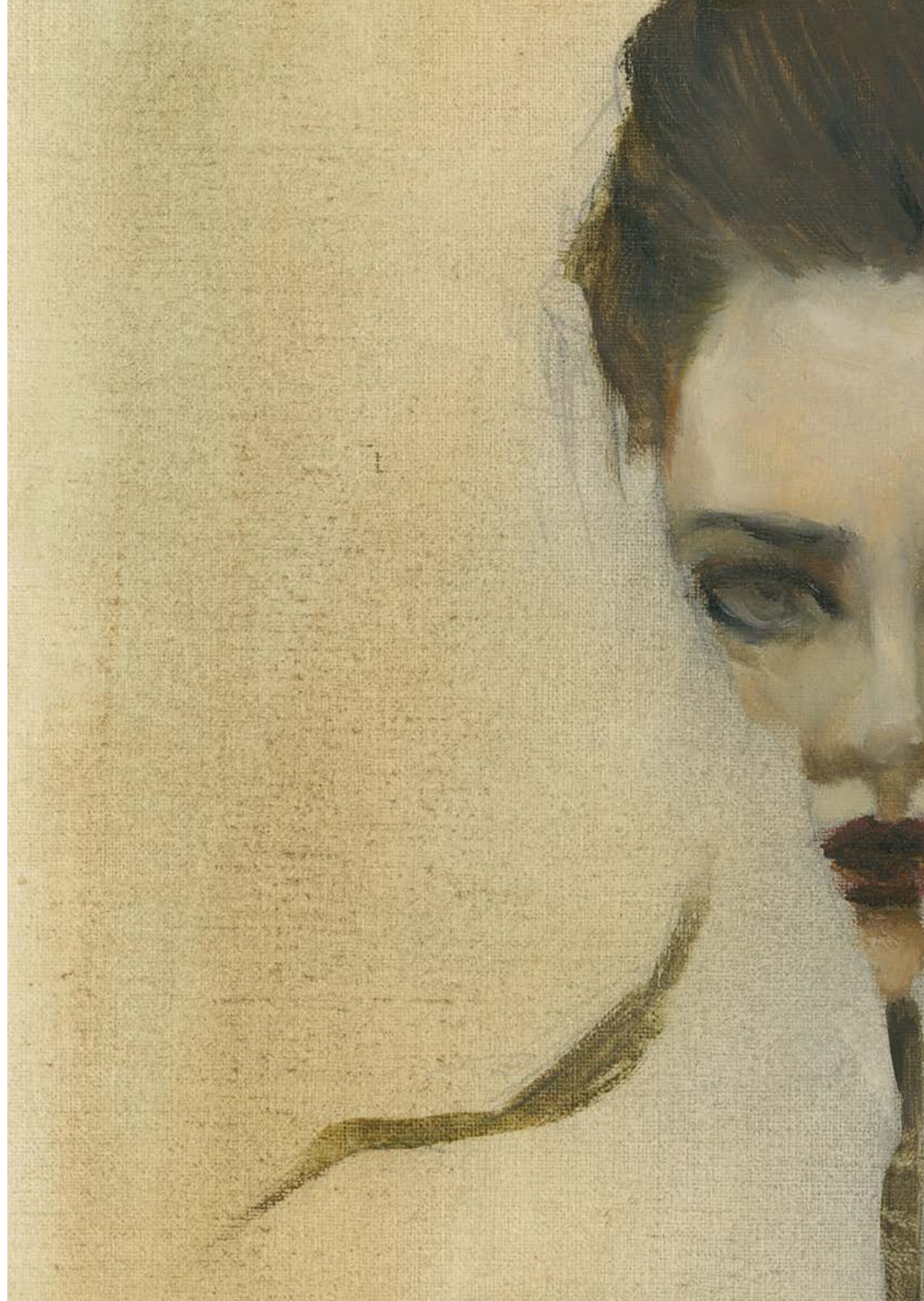
En bus, depuis la Part-Dieu : C13 (direction Grange Blanche) ou 25 (direction Sept Chemins) arrêt Feuillat-Lacassagne depuis Grange Blanche : C16 (direction Charpenne) - arrêt Harmonie  
En métro : Ligne D, arrêt Monplaisir-Lumière ou Grange Blanche, puis 10 minutes à pied.

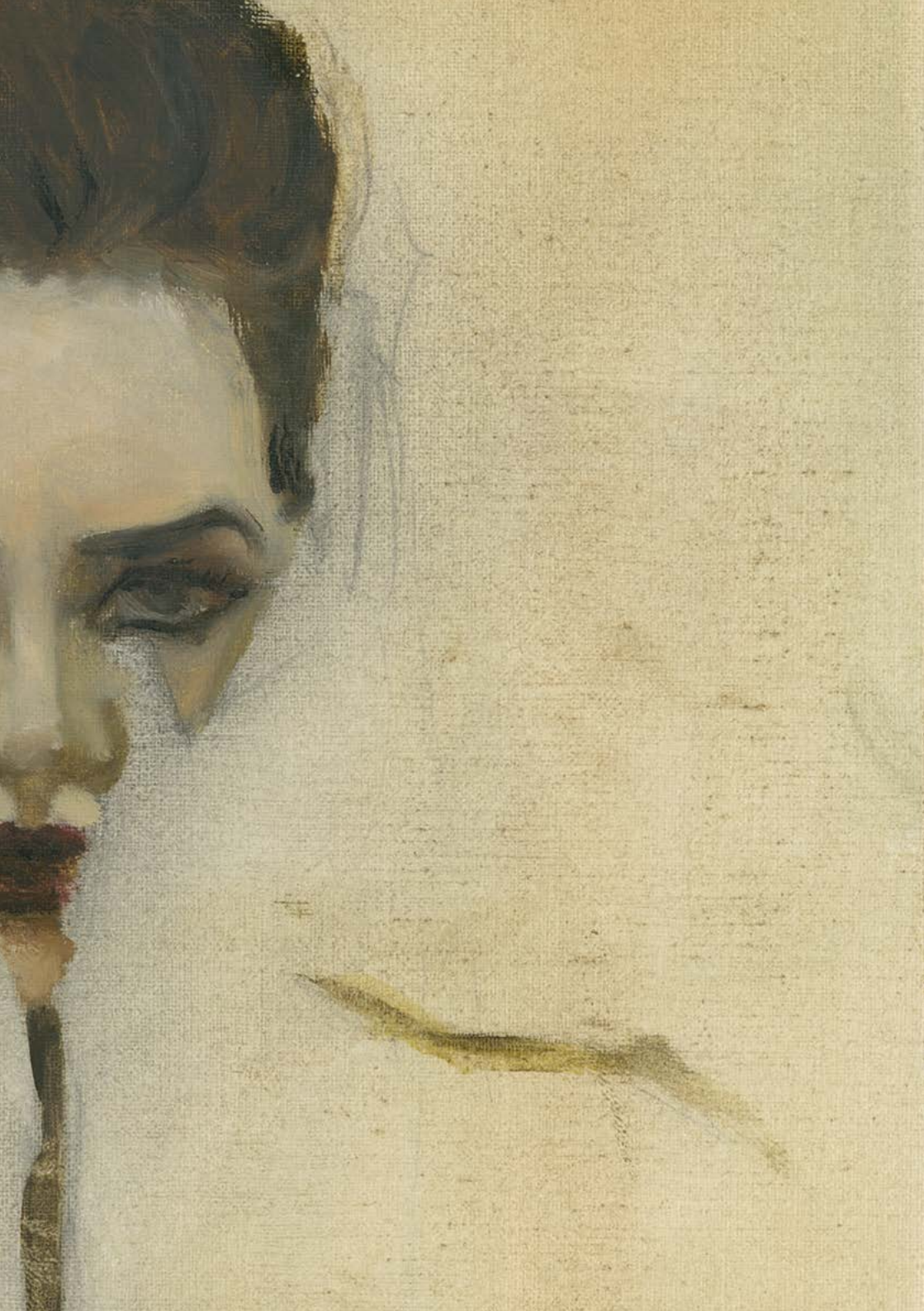
#### Musée des Beaux-Arts

20 Place des Terreaux, Lyon 1<sup>er</sup>

En bus, lignes C3, C5, C13, C14, C18, 9, 19, S1, S6, S12, 171 - arrêt Hôtel de ville, Louis Pradel.  
En métro : Lignes A et C - arrêt Hôtel de ville, Louis Pradel.  
En voiture : parking Terreaux, Hôtel de ville -Louis Pradel et Opéra.

*Retrouvez toutes les informations pratiques sur le site [le-crhi.fr](http://le-crhi.fr) (plan d'accès, inscription en ligne, programme...).*





---

**Direction scientifique :**

Cyril Devès (CRHI/École Émile Cohl)

**Collaborateurs :**

Marie-Pierre Bonnet et Aurélie Borel

**Communication, diffusion et site**

**internet :**

Aymeric Hays-Narbonne,

Manon Molesti et Laurent Poillot

**Illustration couverture :**

David Pelletier, étudiant en 3<sup>e</sup> année à  
l'École Émile Cohl

**Remerciements :**

Au Musée des Beaux-Arts de Lyon,  
à sa directrice, Sylvie Ramond et à son  
service culturel (Sophie Onimus-Carrias  
et Jean-Christophe Stuccilli) ; à l'École  
Émile Cohl et à son directeur, Philippe  
Rivière ; à l'université Lumière Lyon  
2 et à Delphine Gleizes, Anne-Marie  
Mortier et aux étudiants de la Licence  
Lettres/Histoire de l'art (Université  
Lyon 2) pour la réalisation du catalogue  
de l'exposition.

**Partenaires institutionnels :**

École Émile Cohl, Musée des Beaux-  
Arts de Lyon, Musée Félicien Rops de  
Namur (Belgique), Wallonie-Bruxelles  
International (WBI)

**Partenaires privés :** Autographes des  
Siècles, Mnémos'Arts.

**crhi**  
Centre de Recherche &  
d'Histoire Inter-médias

**ECOLE  
EMILE  
COHL**





**crhi** **ECOLE  
EMILE  
COHL**  
Centre de Recherche &  
d'Histoire Inter-médias

**[www.le-crhi.fr](http://www.le-crhi.fr)**