

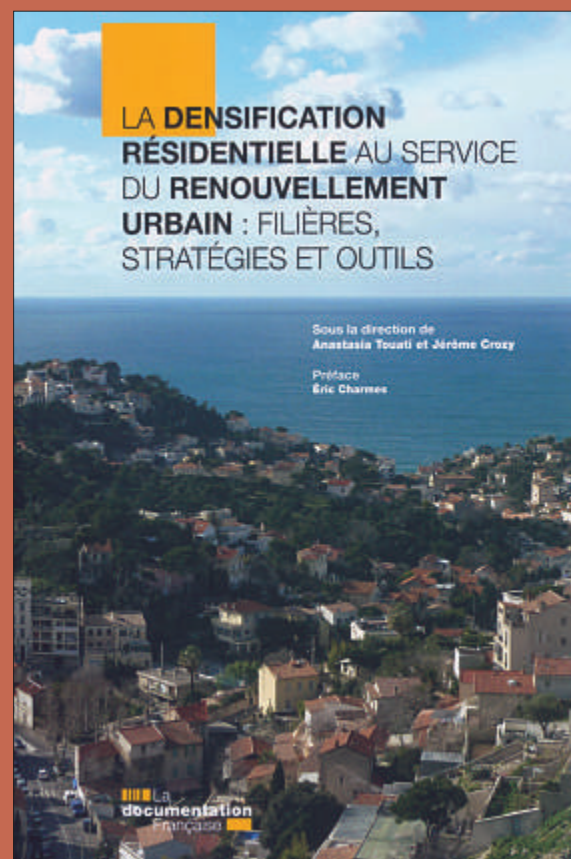
Du centre à la périphérie, la ville du XX^e siècle a été façonnée par et pour la voiture. En témoignent sa forme, son organisation, l'échelle de son réseau routier et l'utilisation de son espace public. Hier déjà, aujourd'hui plus encore, l'évolution des pratiques et des modes de vie, la sensibilisation à l'impact environnemental des déplacements motorisés... tout concourt à remettre en cause ce modèle.

En distinguant trois types d'espaces urbains – la ville-centre, la ville intermédiaire et la périphérie – l'ouvrage explore les pistes d'un nouvel équilibre urbain basé sur la prise en compte des déplacements piétons, la mobilité multiple, l'hybridation de modes de transport et le recours aux outils numériques.



Ministère du Logement, de l'Égalité des territoires et de la Ruralité
Éditions Parenthèses
Prix : 24 €

La densification résidentielle constitue un enjeu des politiques de gestion de la croissance urbaine et un atout majeur pour la construction de villes durables. Malgré de nombreux textes tendant à favoriser un développement urbain plus dense, sa mise en œuvre au niveau local doit relever de nombreux défis, qu'ils soient d'ordres politique, social ou économique. Comment construire des logements pour tous dans les zones les mieux pourvues en transports, en services et en activités ? Comment organiser la production de logements en préservant les espaces naturels et agricoles ?

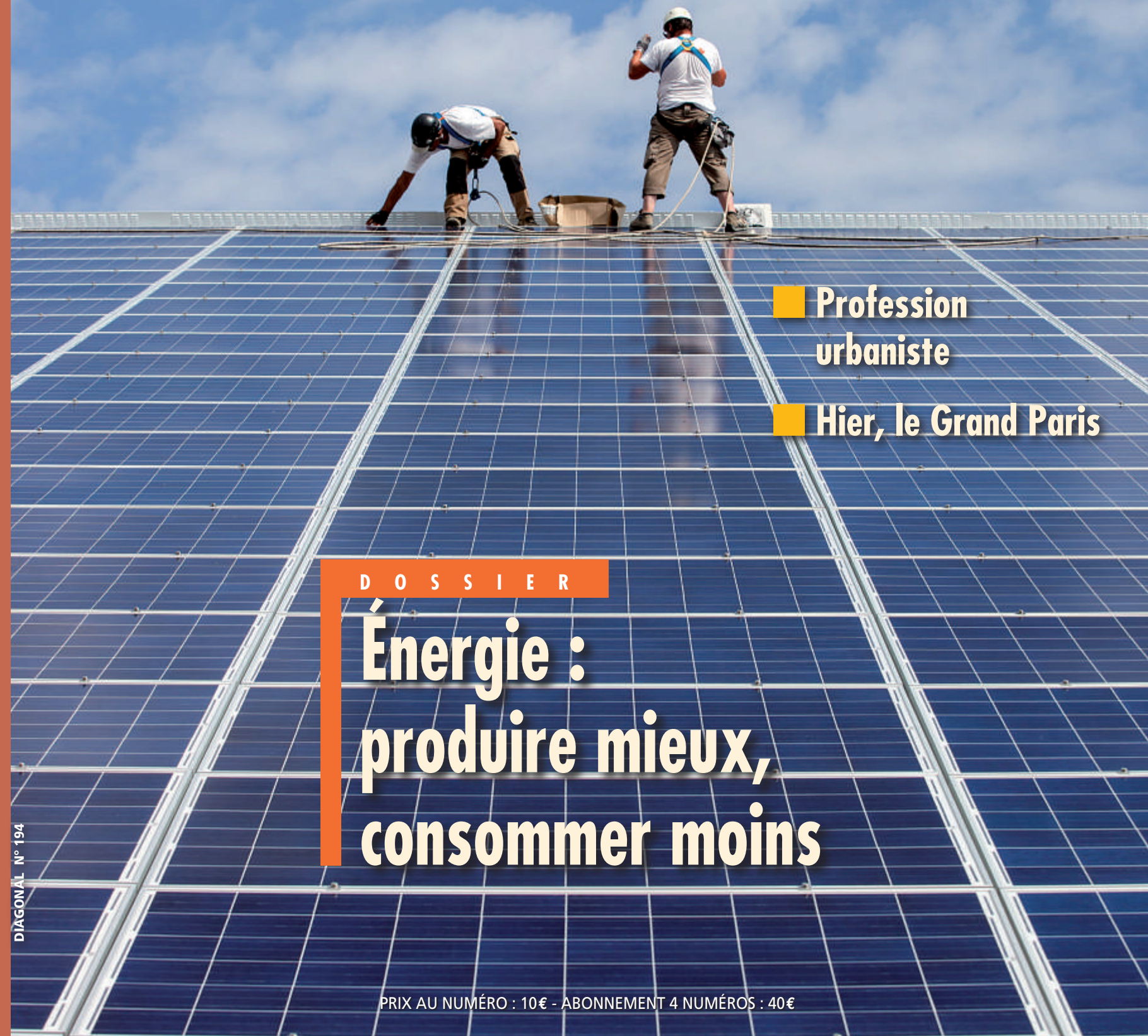


Ministère de l'Écologie, du Développement durable et de l'Énergie,
ministère du Logement, de l'Égalité des territoires et de la Ruralité
Diffusion : La documentation française
Tél. : 01 40 15 70 10
www.ladocumentationfrancaise.fr
Prix : 19 €

diagonal

JUILLET 2015/N° 194

REVUE DES ÉQUIPES D'URBANISME



■ Profession urbaniste

■ Hier, le Grand Paris

DOSSIER

Énergie :
produire mieux,
consommer moins

DIAGONAL N° 194

PRIX AU NUMÉRO : 10€ - ABONNEMENT 4 NUMÉROS : 40€



Directeur de la publication : Paul Delduc **Rédacteur en chef :** Jean-Michel Duval **Rédaction :** Catherine Atger-Lhotellerie, Isabelle Berthier, Marc Lemonier, Valérie Blin (Diagoflash) **Secrétaire de rédaction :** Anne-Marie Bouteloup **A participé à ce numéro :** Pierre Gras **Conception et réalisation :** Bialec, Nancy **Couverture :** En Auvergne, installation d'une centrale solaire photovoltaïque / Richard Damoret / Réa **Abonnements – Diffusion – Régie de recettes :** Valérie Blin, tél. : 01 40 81 15 28 / fax : 01 40 81 15 30 **Impression :** Jouve, 11 boulevard de Sébastopol, 75001 Paris

dépôt légal : Juillet 2015, N° : 0909 B 06990 - N° ISSN : 0338.06.10

Toute reproduction, même partielle des articles et illustrations, doit faire l'objet d'un accord préalable.

