

Les apports de l'analyse des réseaux à l'étude de la circulation des savoirs et des idées

Une enquête sur la réception française des théories anglo-étasuniennes de la justice sociale

Mathieu Hauchecorne
Printemps (Université Versailles Saint Quentin)
CERAPS (Université Lille 2)

Introduction

Trois objectifs:

- Réfléchir, à travers la présentation d'une enquête particulière, aux usages possibles de l'analyse de réseaux quand on travaille sur la circulation des savoirs et des idées
- Analyse des articulations possibles entre l'analyse de réseaux et d'autres types d'enquêtes ou d'outils (ethnographie et analyse des correspondances)
- Présentation de la suite Ucinet - Netdraw

Plan

- Une enquête sur la réception française des « théories de la justice »
- Des relations objectives à l'interconnaissance : retour sur le dispositif d'enquête
- Le réseau des relations de cocitations

Une contribution à une histoire sociale des idées politiques contemporaines

- Une définition interactionniste du corpus
- Un analyseur de reconfigurations intellectuelles et idéologiques plus globales
- Une perspective sociologique en pensée politique
- Une enquête multi-méthodes

La carrière française des « théories de la justice »

- 1ère séquence (années 1970 et première moitié des années 1980) : une entrée par les marges disciplinaires (économie publique, droit, sociologie, cybernétique)
- 2e séquence (milieu des années 1980-fin des années 1990) : une entrée par les marges politiques
- 3e séquence (années 1990-début des années 2000) : une entrée par les marges francophones
- 4e séquence (années 2000) : l'entrée au sein dans le canon français de la philosophie

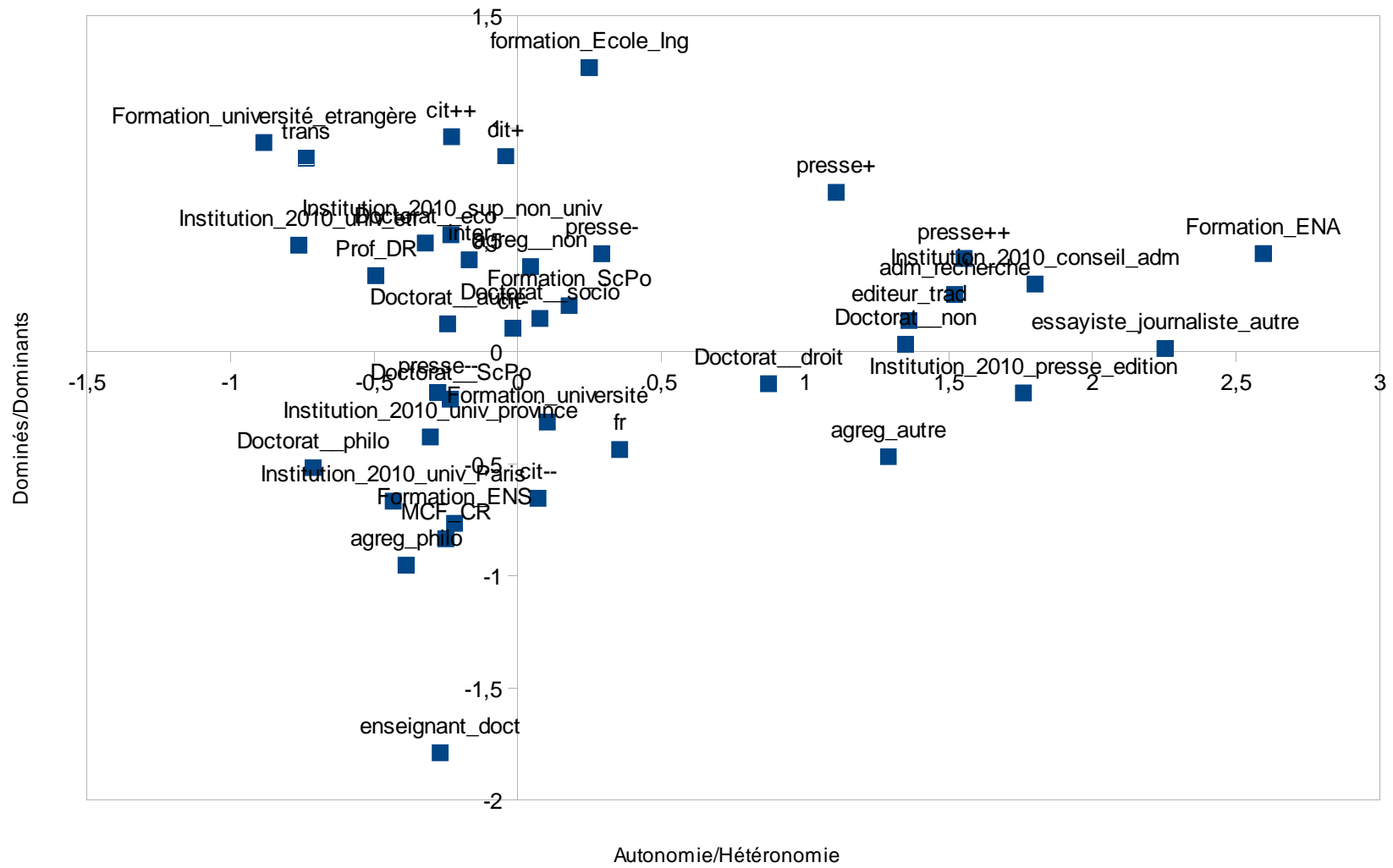
Des relations objectives à l'interconnaissance (1)

La structure objective de l'espace de réception

- Délimitation de la population et choix des variables
- Trois principes de différenciation :
 - Appartenance ou (non)-appartenance au monde académique
 - Volume de reconnaissance
 - Degré de professionnalisation

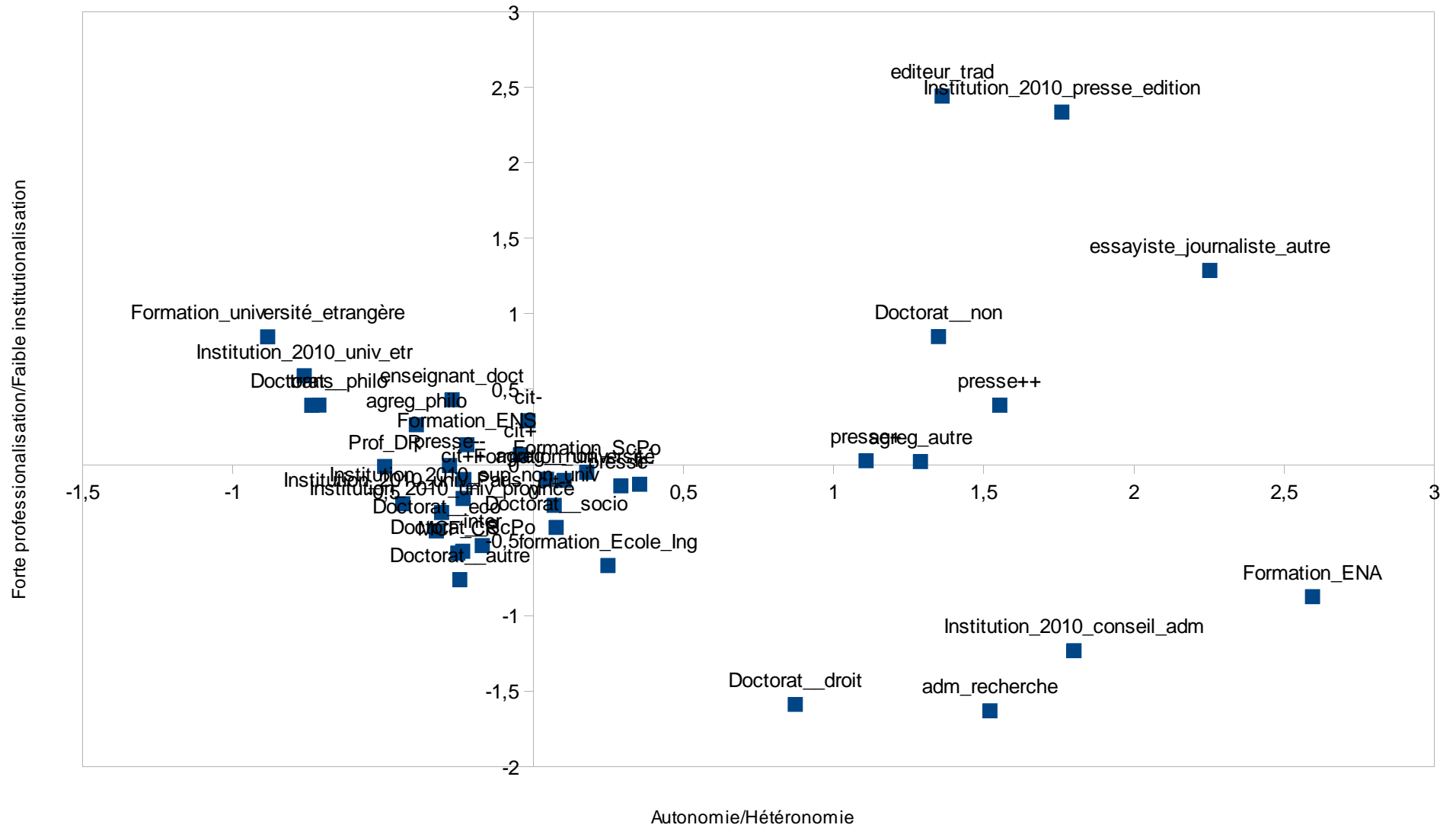
Espace des positions

(Facteurs 1 et 2)



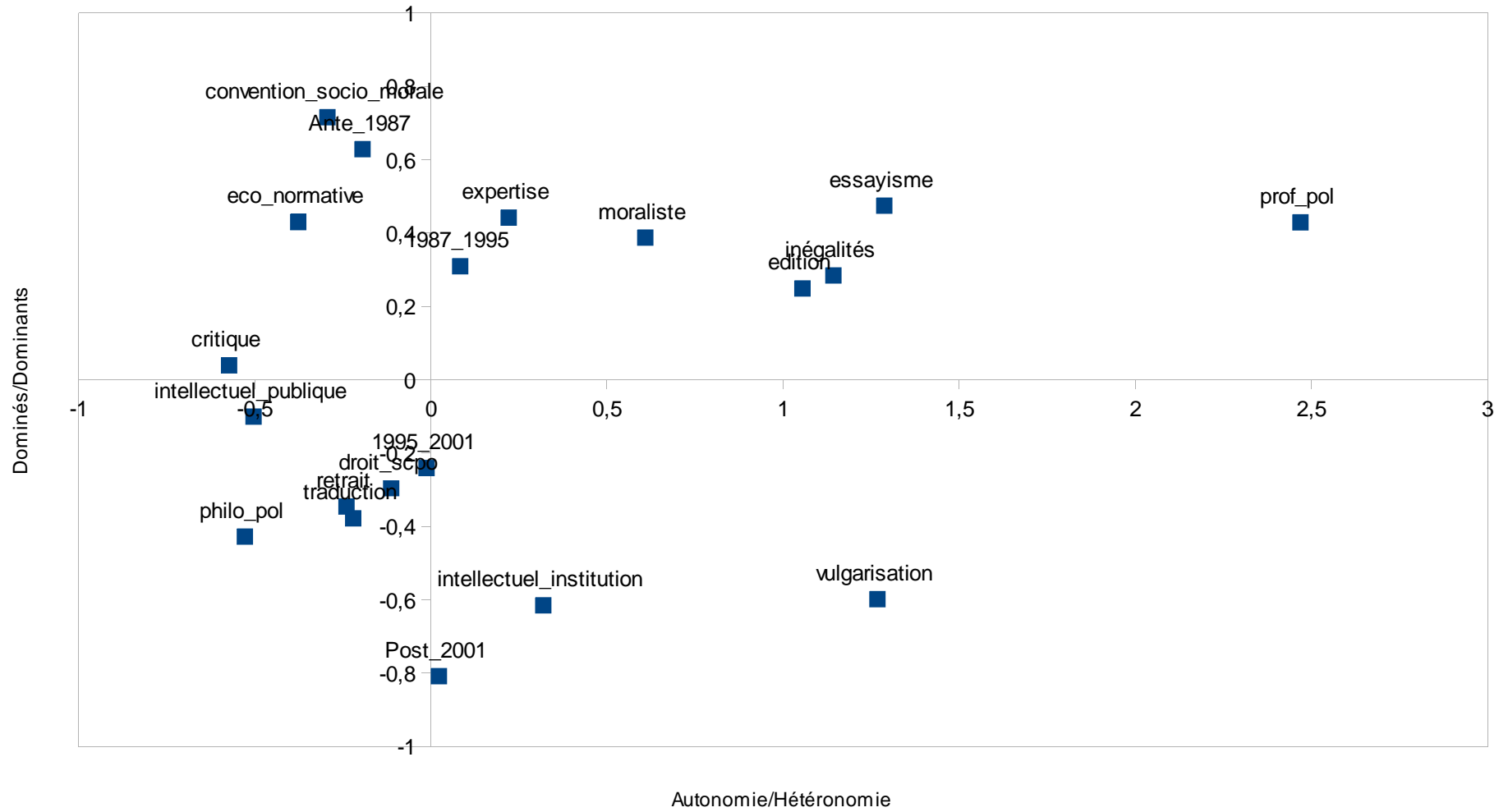
Espace des positions

(Facteurs 1 et 4)



Espace des prises de position intellectuelles

(variables supplémentaires projetées sur les facteurs 1 et 2)



Des relations objectives à l'interconnaissance (2)

ACM, enquête ethnographique et analyse de réseaux

- La nécessité de tenir compte de l'interconnaissance pour étudier la circulation
- Le terrain comme milieu d'interconnaissance
- L'analyse de réseaux comme auxiliaire de l'enquête ethnographique

Des relations objective à l'interconnaissance (3) Présentation des données

- Quel indicateur retenir pour mesurer l'interconnaissance dans les champs intellectuels?
- La citation comme pratique sociale
- Les bases existantes : Web of science ; Scopus ; google scholar
- La constitution de la base pour l'enquête

Le réseau des relations de co-citations (1)

Présentation de la suite Ucinet - Netdraw

- Des données matricielles
- Un double système d'enregistrement : `###d` et `###h`
- Complémentarité Ucinet – Netdraw
- L'interface Ucinet

Le réseau des relations de co-citations (2)

La visualisation graphique et ses pièges

- Différents graphes pour un même ensemble de données : « random », « circle », « MDS », « spring embedders », « principal components »
- Faire apparaître les relations de co-citations
- Faire apparaître le nombre de citations
- Faire apparaître le demi-degré intérieur

Le réseau des relations de co-citations (2)

L'identification de sous-groupes

- De la matrice des relations de citations aux co-citations : dichotomisation et symétrisation
- Mesures de la centralité : centralité de degré, centralité de proximité, centralité d'intermédiarité
- La délimitation des factions et leur représentation
- Le blockmodelling

Le réseau des relations de co-citations (3)

L'étude des médiateurs

- La représentation graphique des sous-groupes
- L'étude des réseaux ego-centrés
- La typologie des médiations de Gould et Fernandez
- Les décalages entre la structure objective de l'espace de réception et la structure du réseau d'interconnaissance