

LA VIE DES LIENS

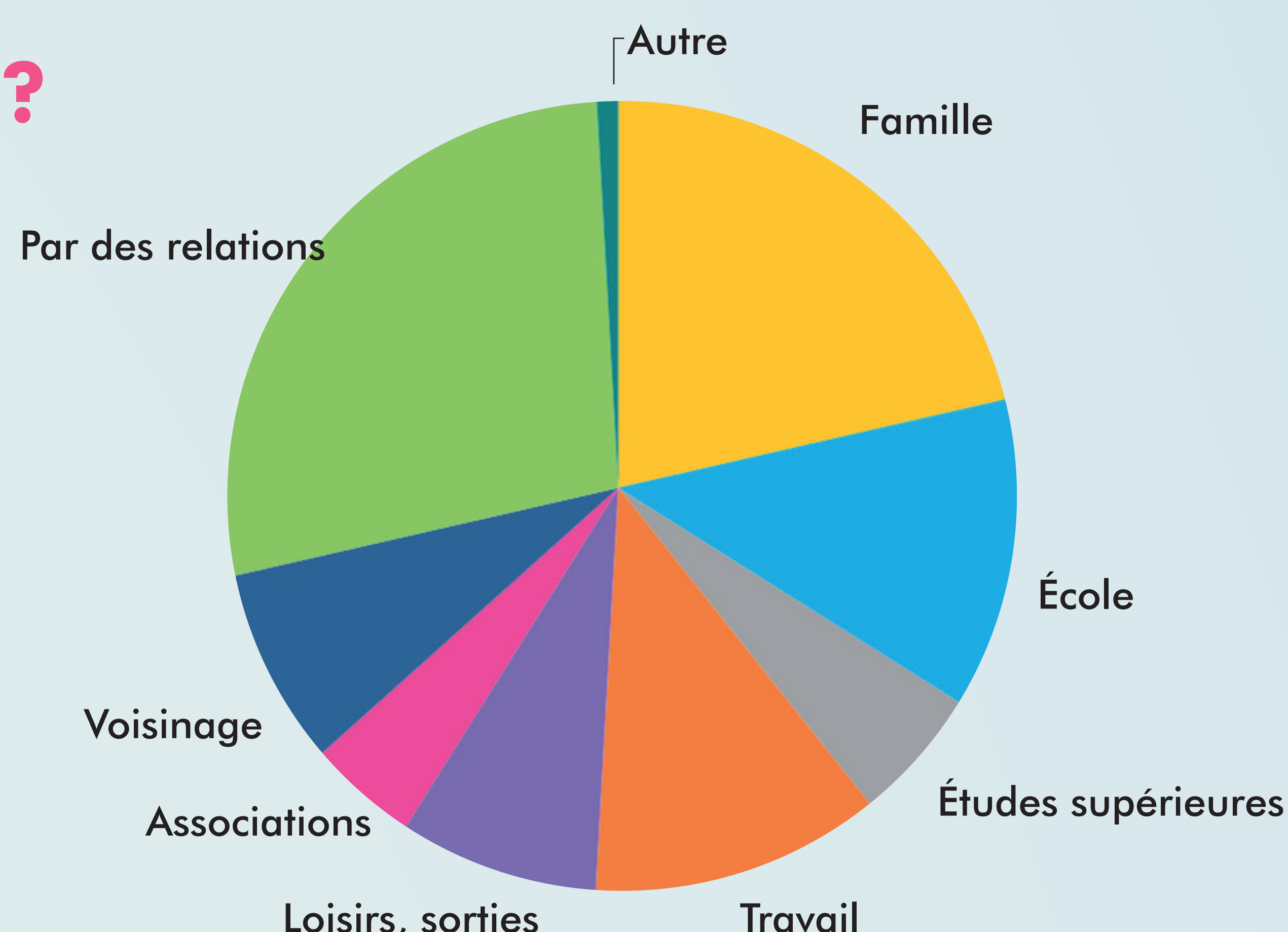
COMMENT
NAISSENT,
VIVENT ET
MEURENT LES
RELATIONS ?

COMMENT ÉMERGENT LES RELATIONS ?

On ne rencontre pas des gens par hasard mais dans des **contextes sociaux** : l'école, les études, le travail, le voisinage, les loisirs...

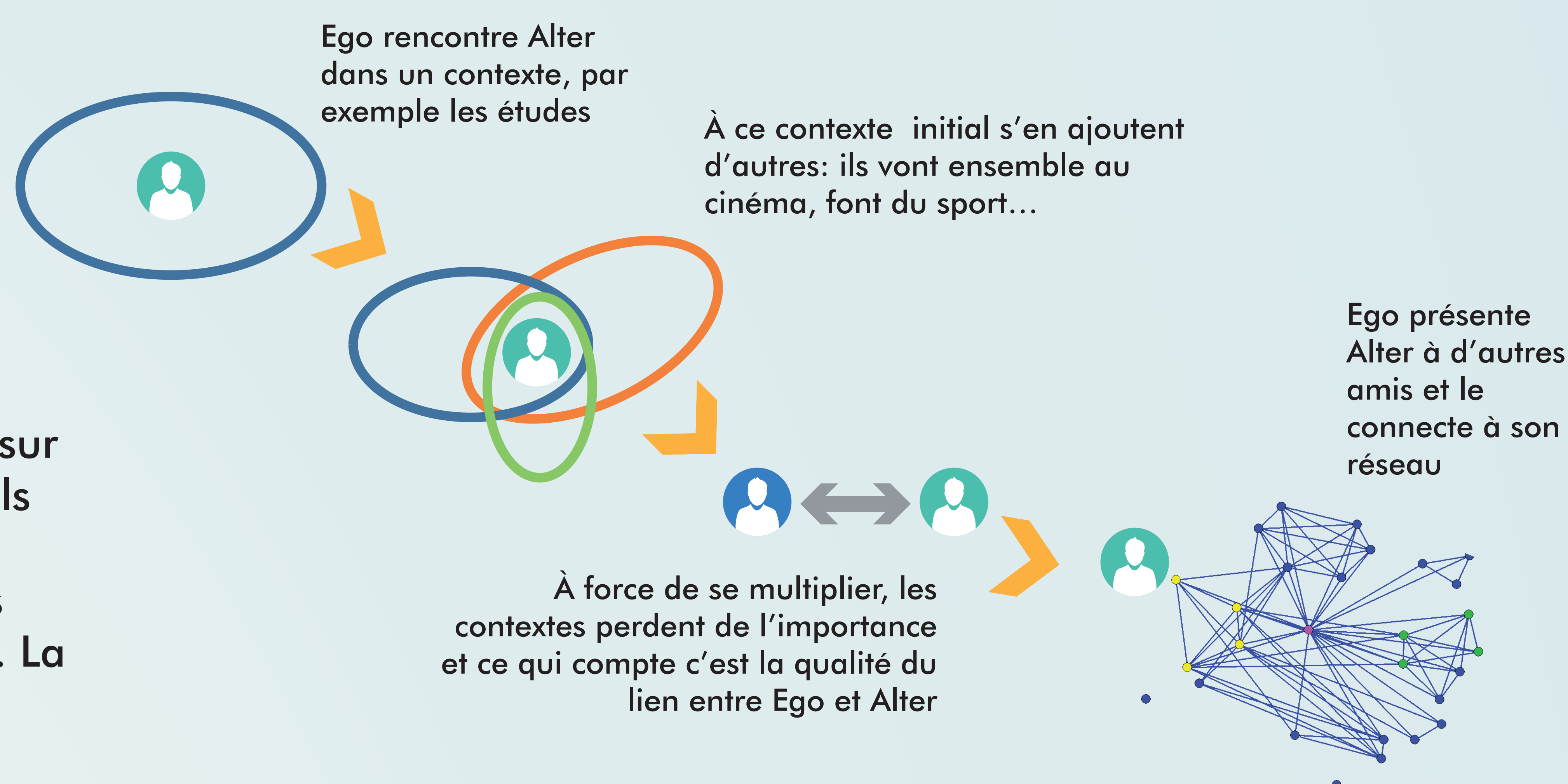
La **famille** est un contexte « donné », mais on peut ne pas en fréquenter tous les membres.

Les relations se développent aussi beaucoup par **l'effet du réseau** lui-même (les copains des copains).



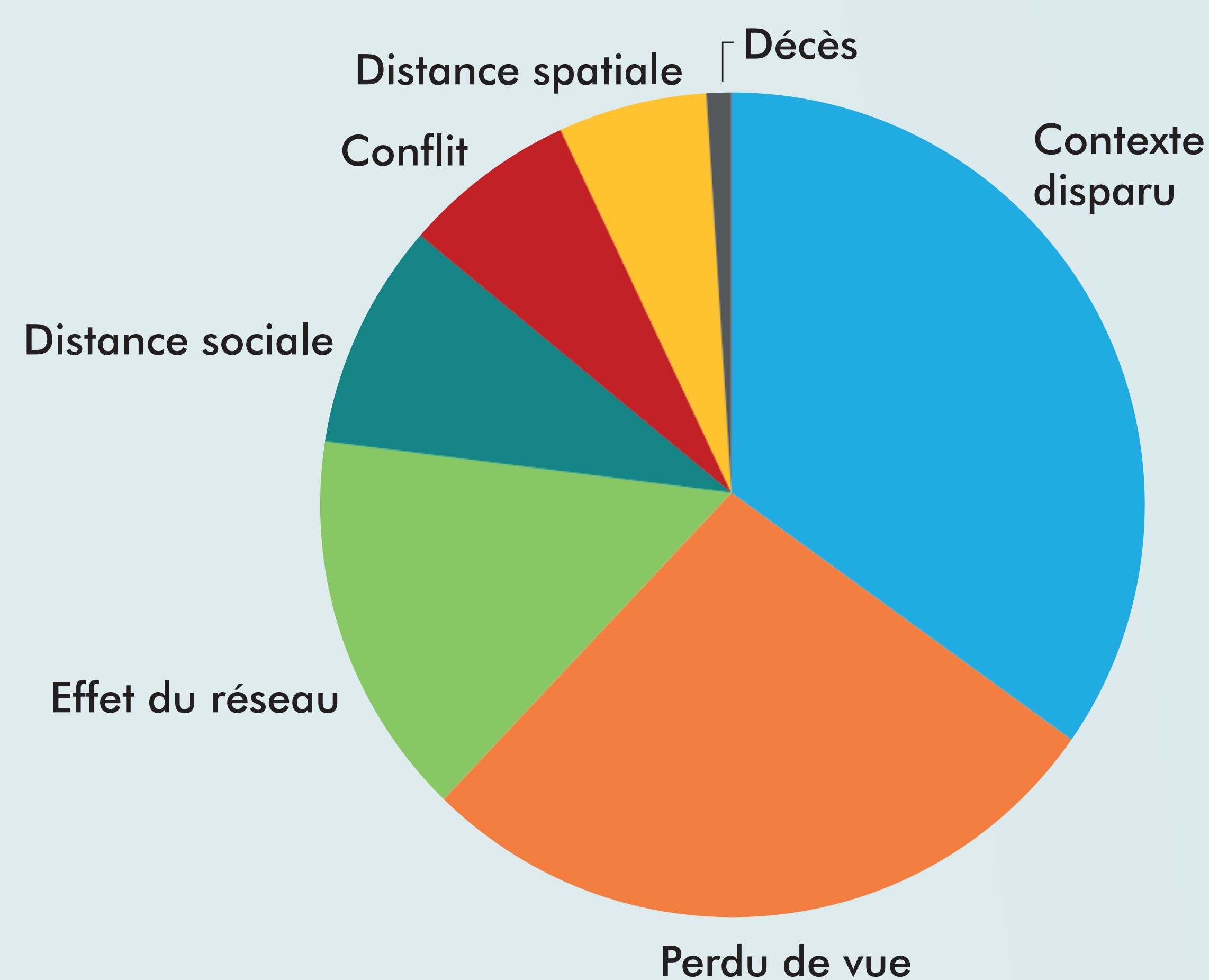
COMMENT ÉVOLUENT LES RELATIONS ?

Avec l'âge cette **façon de faire des liens** se modifie un peu. Les relations des **adultes** deviennent plus vite indépendantes des contextes et des groupes, elles sont plus vite fondées sur la qualité même des liens. Ils se fréquentent davantage à deux et privilégient les vrais amis plutôt que les copains. La **sociabilité s'intensifie**.



COMMENT MEURENT LES RELATIONS ?

Ce sont surtout des **effets de contextes disparus** : c'est parce qu'on cesse de pratiquer des activités ou des espaces communs que le lien disparaît ou qu'on se « perd de vue ». L'effet du réseau est aussi un effet de contexte... relationnel : on perd le lien parce qu'on ne voit plus la personne qui faisait l'intermédiaire.



La **distance sociale** s'installe quand en grandissant on suit des chemins différents : l'un fait des études et l'autre travaille, l'un s'installe en couple quand l'autre vit seul. Le conflit se produit finalement assez rarement. La distance spatiale n'est pas toujours un obstacle radical, certains restant amis malgré une très grande distance.

AMIS D'ENFANCE, AMIS D'ADULTES

Les amis d'enfance connaissent un processus un peu différent. **à l'école**, les différences sociales sont (un peu) atténuées : on a le même âge, la même situation, on vit dans le même quartier. Les relations de cette époque scolaire se solidifient avec les expériences vécues ensemble dans la jeunesse. Elle peuvent alors mieux résister aux clivages qui se creusent ensuite, et persister malgré les différences.

Car déjà, **à la fin du lycée**, les trajectoires divergent. Ensuite, dans les milieux professionnels tout est plus hiérarchisé. Les relations nées à l'âge adulte sont alors davantage construites sur des positions et des ressemblances sociales entre les personnes.

Les relations sont donc bien socialement constituées, il ne s'agit pas seulement d'une affaire d'individus.



Alban 1998

« J'ai arrêté de voir toutes les personnes qui étaient avec Cyril, pratiquement, parce qu'on se rejoignait toujours chez Cyril. A partir du moment où je ne vais plus chez Cyril, je ne vois plus ces personnes. Et les autres, Fabien, Annabelle etc., on allait à la patinoire ensemble, mais c'étaient surtout des amis d'Anthony. Moi, à partir du moment où je ne vois plus une personne et que cette personne est rattachée à d'autres, je ne vois plus ces autres. »

