

ABORDER LE TRAVAIL

COMMENT SE VOIR EN TRAVAILLEUR ?

L'entrée dans le monde du travail engage divers types de ressources, se construit dans des contextes précis et fait référence à des normes sociales.

DES INGRÉDIENTS MULTIPLES

L'entrée dans le monde du travail est un **processus** qui s'élabore dans le temps et engage beaucoup d'éléments à la fois **personnels** et **contextuels** : les diplômes, les projets, les marchés de l'emploi, les entreprises...

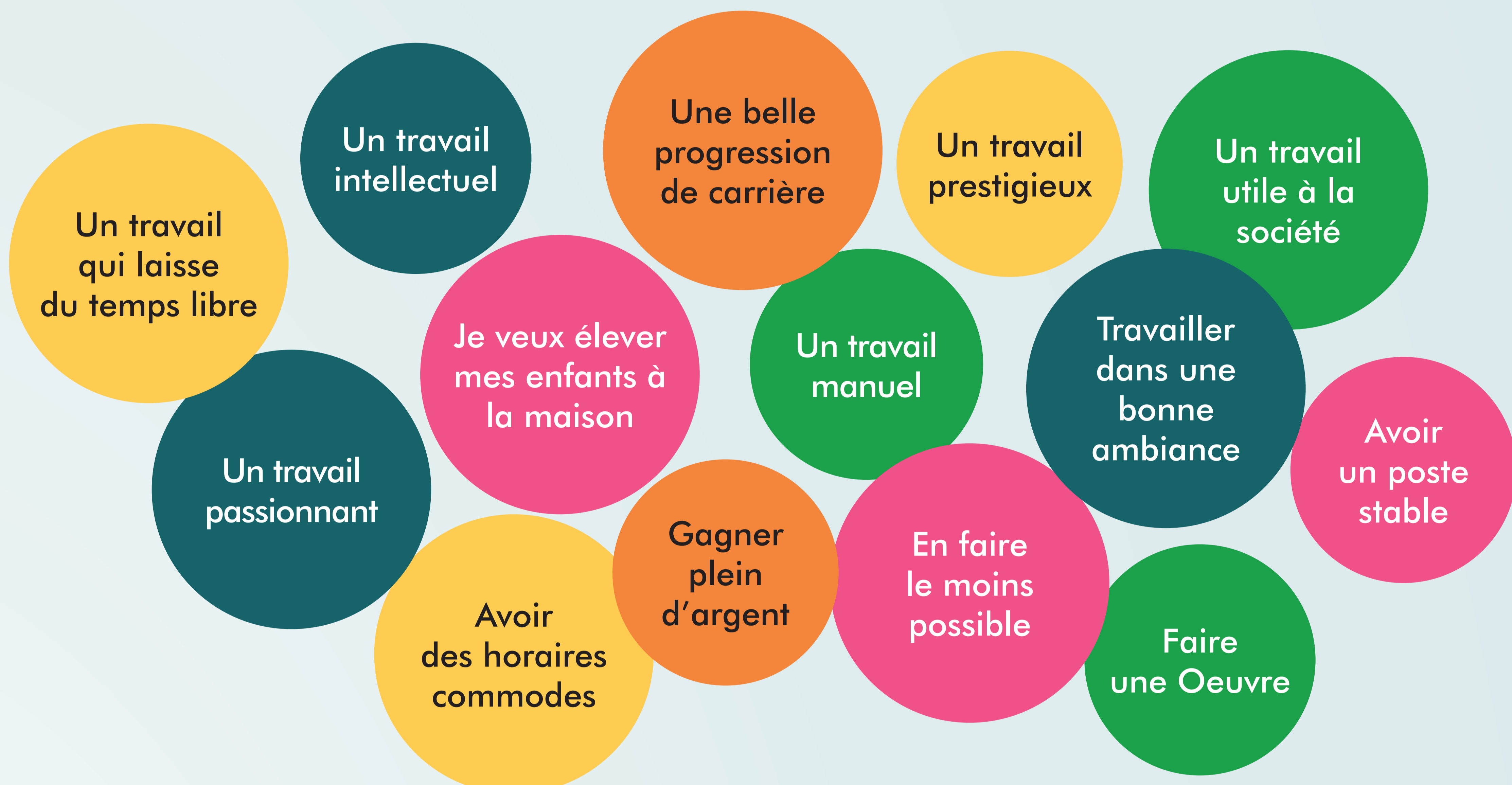
Mais interviennent également des **opportunités**, des propositions inattendues, des conseils de l'entourage, qui peuvent infléchir ce parcours. La **vision** qu'on a du travail compte aussi beaucoup.

LE RAPPORT AU TRAVAIL : DES NORMES PLURIELLES

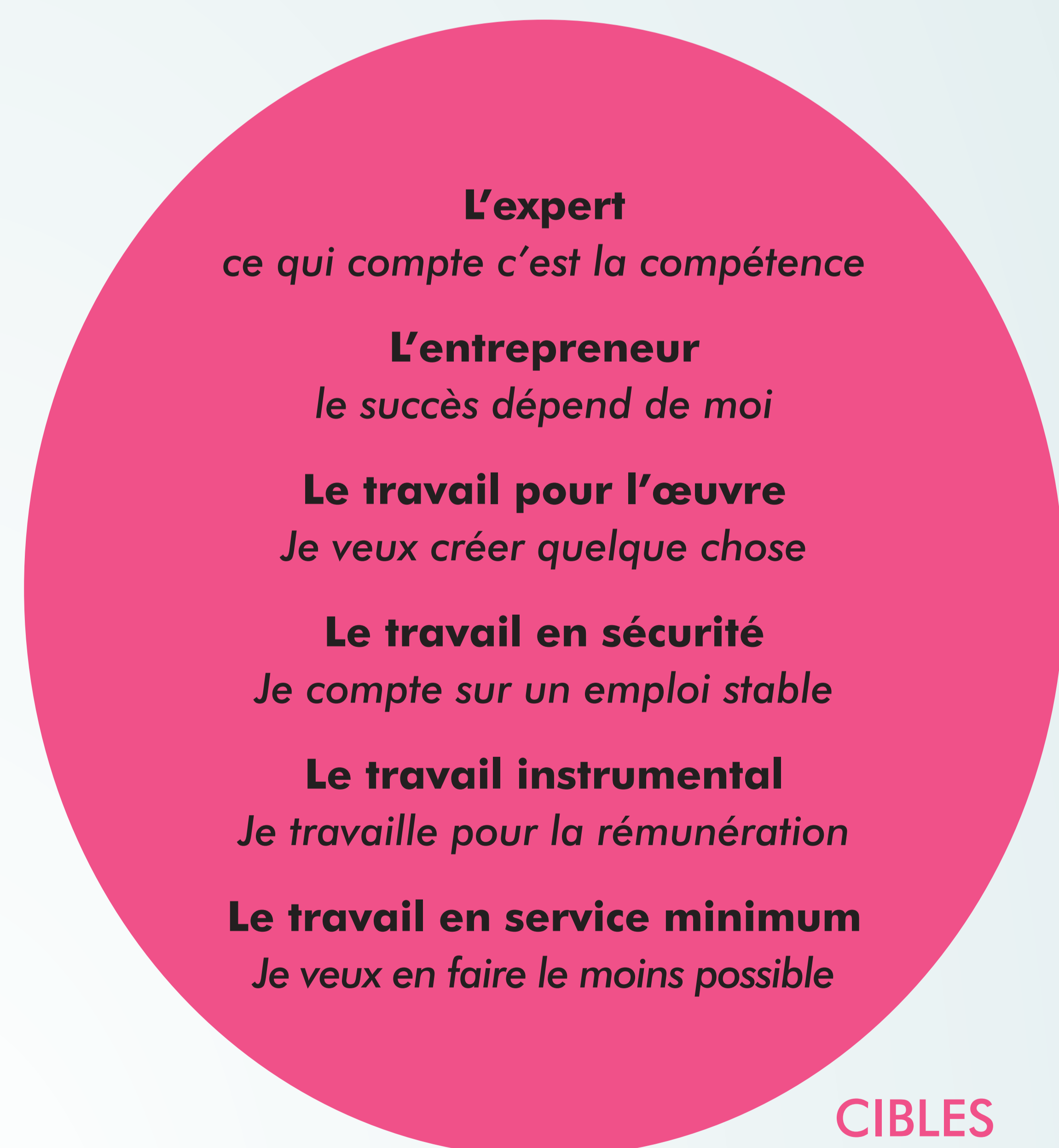
On travaille pour quoi ? Cette question débouche sur : une **cible** : *quel travailleur j'envisage d'être ?* un **chemin** pour y arriver : *quel parcours dois-je entreprendre ?*

Chaque personne n'invente pas seule son rapport au travail. Il est construit socialement, par des **normes diverses** qui circulent dans la société.

Un bon travail c'est :



À partir de toutes ces motivations nous avons identifié des cibles et des chemins fréquents :



En fonction de la cible, la personne envisage un chemin propice à son projet. Il peut arriver qu'elle projette en même temps plusieurs cibles et chemins, dans une certaine ambivalence.

Pour certaines personnes le travail reste en marge ou trop difficilement accessible et les images sont très floues.

