

LA MORT À L'ŒUVRE

USAGES ET REPRÉSENTATIONS DU CADAVRE DANS L'ART

CORPS & ÂMES

Au carrefour des disciplines, c'est la totalité d'un individu physique et mental socialement confronté à d'autres corps et à d'autres individualités que cette collection entend embrasser.

Dans l'histoire des attitudes collectives face à la mort, les œuvres d'art constituent une source dont l'intérêt a été souligné par les travaux de Michel Vovelle ou de Philippe Ariès. Peu d'études spécifiques ont pourtant été consacrées à ce qui *incarne* la mort à l'œuvre, c'est-à-dire le corps mort, et à ses représentations artistiques en tant que tel.

C'est donc l'objet cadavre et les façons dont l'art l'utilise, se l'approprie et le met en scène que ce livre entend explorer, en les confrontant aux relations que les sociétés passées et présentes entretiennent avec la mort. Littérature gothique, photographies mortuaires, tableaux académiques, installations contemporaines, gravures satiriques, gastronomie, opéras, reliquaires contemporains et autres formes d'expression créatrices sont ainsi convoqués par des historiens de la mort, du corps et de l'art pour déchiffrer les fluctuations des sensibilités et des familiarités.

Face à la multiplicité des entrées possibles, le choix s'est fait d'une approche selon trois questions simples : à quelles conditions et selon quelles normes esthétiques, à un moment donné, le cadavre peut-il devenir un objet d'art ? Quelles sont dans ce cas ses fonctions dans le dispositif artistique ? Et enfin, quelles relations le cadavre entretient-il avec l'art funéraire – en d'autres termes, comment l'art de la mort se nourrit-il de son propre objet ?

Anne Carol et Isabelle Renaudet sont professeurs d'histoire contemporaine à l'université d'Aix-Marseille. Elles animent le groupe de recherche Corps : identités, expériences, culture du Moyen Âge à nos jours de l'UMR 7303 Telemme CNRS-AMU. Elles conduisent également un programme de recherche ANR sur l'histoire des usages et du statut des cadavres du XVIII^e au XX^e siècle.

En couverture :
Capucin 3, Palerme 2008
Série In Case We Die
© Sophie Zénon



Aix-Marseille
université



29 €



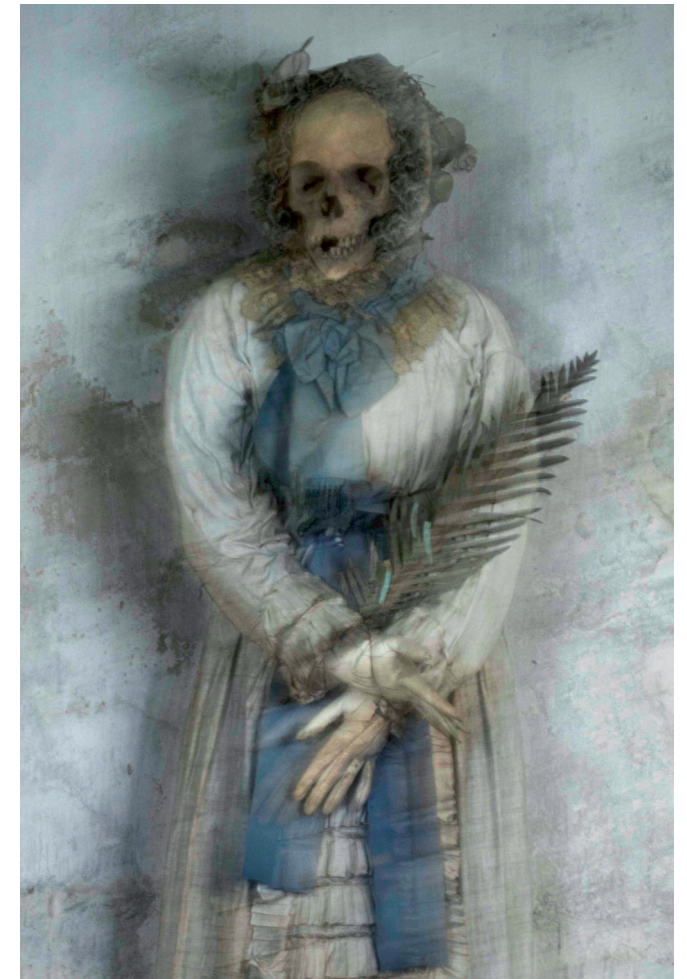
LA MORT À L'ŒUVRE

USAGES ET REPRÉSENTATIONS DU CADAVRE DANS L'ART

LA MORT À L'ŒUVRE

Usages et représentations du cadavre dans l'art

sous la direction de
Anne Carol & Isabelle Renaudet



CORPS & ÂMES

