

« VIVRE SON TERRITOIRE » Entre Géodésie et Art, Bâtir la Paix.

Battir, village de Cisjordanie situé au sud-ouest de Jérusalem, dispose de l'unique modèle cartographique institutionnel permettant d'expliquer à tous les processus d'ordinaire confidentiels de la création d'une carte topographique. Sur une initiative locale citoyenne inédite, les travaux de relevés de terrain y ont été réalisés entre 2007 et 2011 depuis l'Écomusée créé dans ce village pour garantir leur expansion et leur archivage. Ces travaux topographiques offrent les clefs de la cartographie civile que nous restituons depuis que leurs données nous ont été confiées (fin avril 2012) pour en assurer la géolocalisation depuis Paris, opérations techniques exigeant des outils alors inaccessibles au village. De la donnée à l'image, ici, la mesure du réel rend visible ce qui, partout ailleurs, demeure invisible.

DÉCOUVREZ
L'HISTOIRE COMPLÈTE
D'UNE CARTE
TOPOGRAPHIQUE

JACQUES BOUTAULT
MAIRE DU 2^e ARRONDISSEMENT
JASMINE DESCLAUX-SALACHAS
LES CAFÉS-CARTOGRAPHIQUES

Travail
COLLECTIF
INVISIBLE

Paris 2^e

VIVRE SON TERRITOIRE
L'UNIVERSITÉ CARTOGRAPHIQUE CITOYENNE

DU 23 SEPTEMBRE AU 4 OCTOBRE 2019 EN MAIRIE DU 2^e
VERNISSAGE LE LUNDI 23 SEPTEMBRE À 18H30

Paris 2^e

JACQUES BOUTAULT
MAIRE DU 2^e ARRONDISSEMENT
JASMINE DESCLAUX-SALACHAS
LES CAFÉS-CARTOGRAPHIQUES

VIVRE SON TERRITOIRE
L'UNIVERSITÉ CARTOGRAPHIQUE CITOYENNE

DU 23 SEPTEMBRE AU 4 OCTOBRE 2019 EN MAIRIE DU 2^e
VERNISSAGE LE LUNDI 23 SEPTEMBRE À 18H30

« Vivre son territoire » : la cartographie par celles et ceux qui la vivent, du 23 septembre au 4 octobre en Mairie du 2^e arrondissement.

Comment la représentation cartographique du territoire par les citoyen-ne-s qui le vivent est un véritable défi ? Initiée à Battir, dans les territoires palestiniens, une Université Cartographique Citoyenne Universelle a pris forme, associant les habitant-e-s à la démonstration de l'appropriation de leur cadre de vie.

C'est le fruit de ce travail que nous vous invitons à découvrir, source de questionnement sur le passé et surtout porteur d'espoir pour l'avenir.

Nous vous recommandons d'appeler au 01.53.29.75.02 avant votre visite afin de vous assurer des horaires de la salle.

DÉCOUVREZ
L'HISTOIRE COMPLÈTE
D'UNE CARTE
TOPOGRAPHIQUE

JACQUES BOUTAULT
MAIRE DU 2^E ARRONDISSEMENT
JASMINE DESCLAUX-SALACHAS
LES CAFÉS-CARTOGRAPHIQUES



Travail
COLLECTIF
INVISIBLE

VIVRE SON TERRITOIRE

DU 23 SEPTEMBRE AU 4 OCTOBRE 2019 EN MAIRIE DU 2^E
VERNISSAGE LE LUNDI 23 SEPTEMBRE À 18H30

Paris
2^e

INTRODUCTION (Poster à disposition)

<http://extrazoom.com/image-105109.html>

UN LABORATOIRE D'IDÉES POUR DIRE LA PAIX

Les travaux cartographiques de Battir sont issus d'une démarche citoyenne inédite dans l'histoire de la cartographie. Les habitants de ce village de Cisjordanie nous parlent d'eux-mêmes et de leur histoire par la représentation exhaustive de leur topographie mesurée par arpentage et la description scientifique de leur propre territoire. Toutes ses dimensions humaines retentissent à travers des séries de cartes à grandes échelles, dont les données, propriété intégrale des habitants, leur sont disponibles pour tout projet éditorial, quel qu'il soit. Leur carte topographique, dite 'carte de base', enseigne tout à la fois le travail préparatoire à la production des cartes, étape par étape, nos métiers de la géodésie, de la topographie, de la cartographie, de la géographie, les usages de l'espace, enracinant dans les esprits les liens intimes du passé confondu dans un présent pensé pour des projets accessibles à tous, pour tous.

Depuis 7 ans, inscrit dans notre volonté universelle de restituer ces données spatiales qui ne nous appartiennent pas, ce Laboratoire d'idées multiplie ses enseignements dans le monde à partir du modèle pédagogique développé depuis Paris, dans le cadre des activités des Cafés-cartographiques.

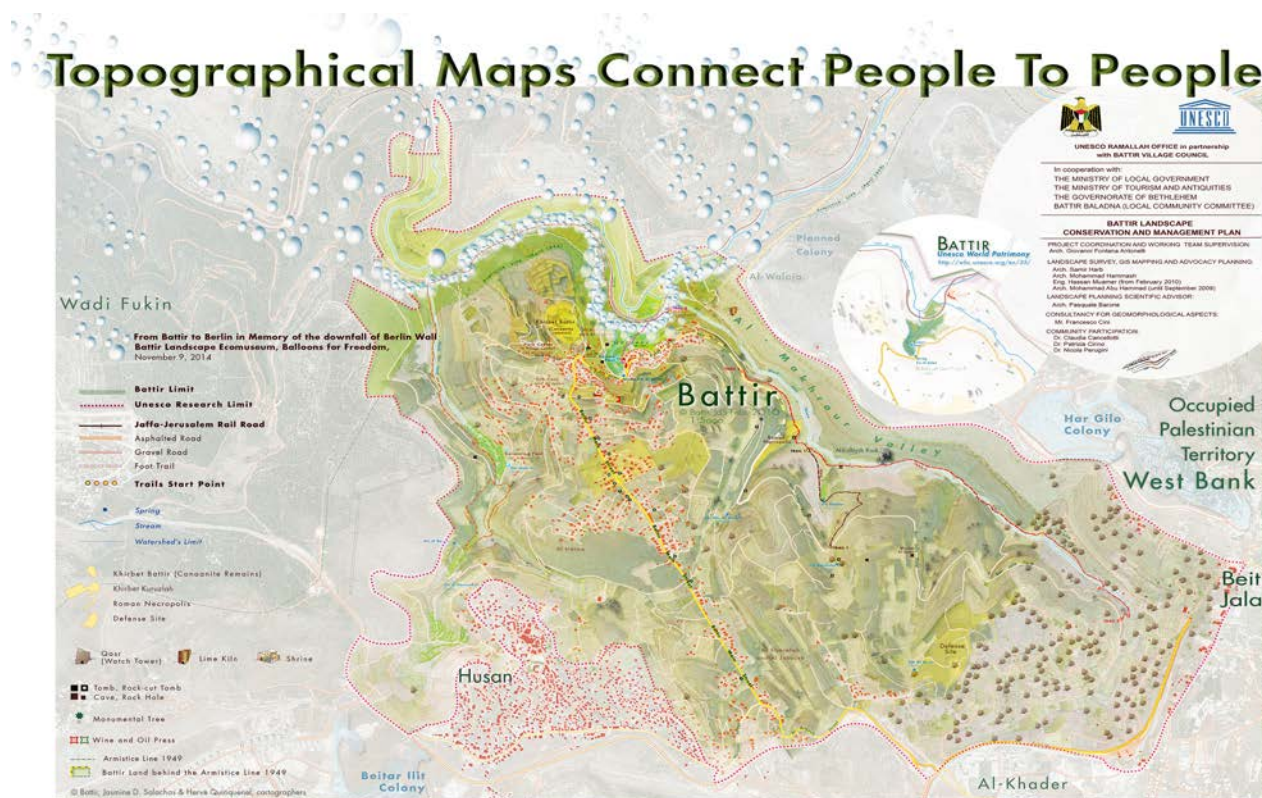


Nos métiers de la cartographie civile s'envisagent à toutes les échelles sur des données toujours confidentielles. Ici, la donnée géolocalisée de Battir, patrimoine culturel citoyen d'une valeur sans précédent, est un bien commun à protéger. Enregistrée, depuis 2012, dans nos différents systèmes professionnels propriétaires et open source de la représentation de l'espace et du territoire, la cartographie de Battir offre à tous les clefs de la construction du langage graphique de l'échelle du 1:1 à toutes ses généralisations possibles d'une échelle à une autre.

La Topographie du territoire, objet de la cartographie institutionnelle, relève du domaine militaire à peu près partout et reste, par principe, l'affaire de l'État. En France, elle est civile grâce à la volonté du Conseil National de la Résistance qui a créé, dès 1945, l'Institut Géographique National et son école, l'École Nationale des Sciences Géographiques. De fait, Battir offre les seules données topographiques citoyennes spatialisées disponibles et fait agir la cartographie civile pour ses meilleurs objectifs d'éducation à la culture de la paix. Nous transmettons cette aventure topographique telle qu'elle a été pensée par l'équipe scientifique palestinienne qui l'a conçue. Nous l'expliquons telle qu'elle nous a été confiée il y a 7 ans pour être développée et partagée dans ces termes.

NOUS RESTITUONS

Nous vous invitons à comprendre comment nos compétences peuvent permettre de penser l'espace autour de soi pour créer, ensemble, ses modes de représentation. Cette exposition est une invitation paisible à regarder le paysage à travers sa donnée, un voyage au cœur de sa mesure pour construire, au plus juste, la conscience des lieux que nous 'habitons'.



COMMENT PASSER DU PAYSAGE À SON DESSIN ?

Une étude cartographique nous plonge dans les origines de la cartographie des territoires du monde pour nous l'expliquer. Elle fédère nos approches. Elle élève les curiosités au profit de la qualité de notre intelligence citoyenne. De Battir au reste du monde, la déontologie s'enseigne et la connaissance se partage, indéfiniment.