

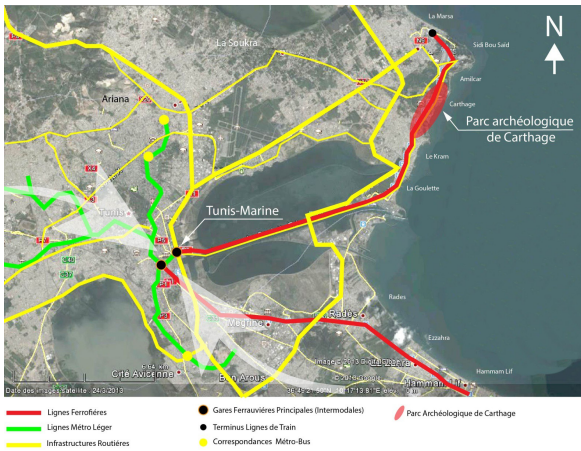
# Sur les pas d'Hannibal

## Repenser Carthage par la mobilité

ISCU – 5 juillet 2013 - Urbanistes du Monde

Groupe 3 (Farhat Zaineb – Torchani Amine –  
Chaumier Héroïse - Pachod Bénédicte)

### 1. DIAGNOSTIC ET ENJEUX



#### 2 enjeux prioritaires :

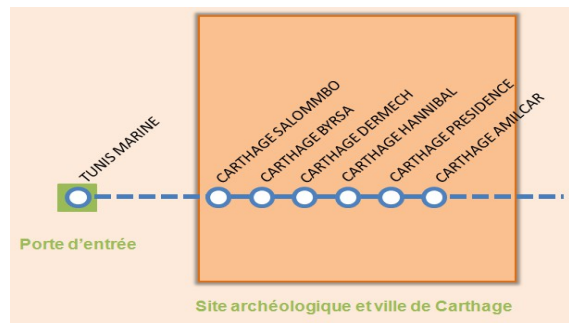
- > Le ferroviaire, mode de transport alternatif dans l'aire urbaine de Tunis (mobilité VERS le site de Carthage)
- > La meilleure intégration des sites archéologiques dans la ville actuelle de Carthage (mobilité DANS le site de Carthage)

### 2. CONCEPT : SUR LES PAS D'HANNIBAL

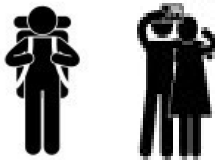
> Comment le TGM est-il le levier de mise en valeur et d'intégration du site antique dans Carthage et l'aire urbaine de Tunis ?

> Travailler sur les FLUX à l'échelle de l'AIRE URBAINE de Tunis

> Périmètre :



### 3. PROJET



> Perspectives à MT : La venue de touristes 'maritimes' à Carthage par la station Le Bac du TGM

L'incitation à la mise en place de location de vélos (ou VAE) sur le site archéologique

> Prospective : La création d'une station multimodale dans la banlieue Nord de Tunis

### 4. MISE EN ŒUVRE DU PROJET

> Organes de décision et de mise en œuvre

> Planning prévisionnel

> Financement du projet

### CONCLUSION : aidez-le à faire ses premiers pas

> Rôles et intérêts de chaque acteur dans le projet.

